

A casa da escrita*

Oficina: João Mendes Ribeiro Arquitecto Lda.

Coimbra, Portugal. Proyecto 2004-2008. Construcción 2008-2010

Fotografías: do mal o menos - Eduardo Nascimento e João Fôja

La antigua residencia del poeta João Cochofel, llamada *A casa do arco* es hoy *A casa da escrita*. Situada en Alta de Coimbra, se inserta en un conjunto urbano denso, de calles estrechas y sinuosas, predominantemente residencial.


El edificio se reutiliza, adaptándose a nuevas funciones, al conciliar valores patrimoniales y simbólicos con requisitos técnicos, de flexibilidad y confort actuales. Esto se materializa en la casa mediante un vaciado y una depuración formal de los espacios.

Se mantiene la complejidad orgánica de la distribución de los espacios interiores generada por la superposición de zonas públicas y privadas. Se disponen espacios amplios y flexibles, capaces de acoger la diversidad de contenidos y actividades ligadas a la escritura, así como las acciones espontáneas de los habitantes. En esa estructura orgánica fue necesario introducir un sistema racional de accesos y comunicaciones verticales, servicios e infraestructura técnica, como respuesta a los nuevos requisitos funcionales.

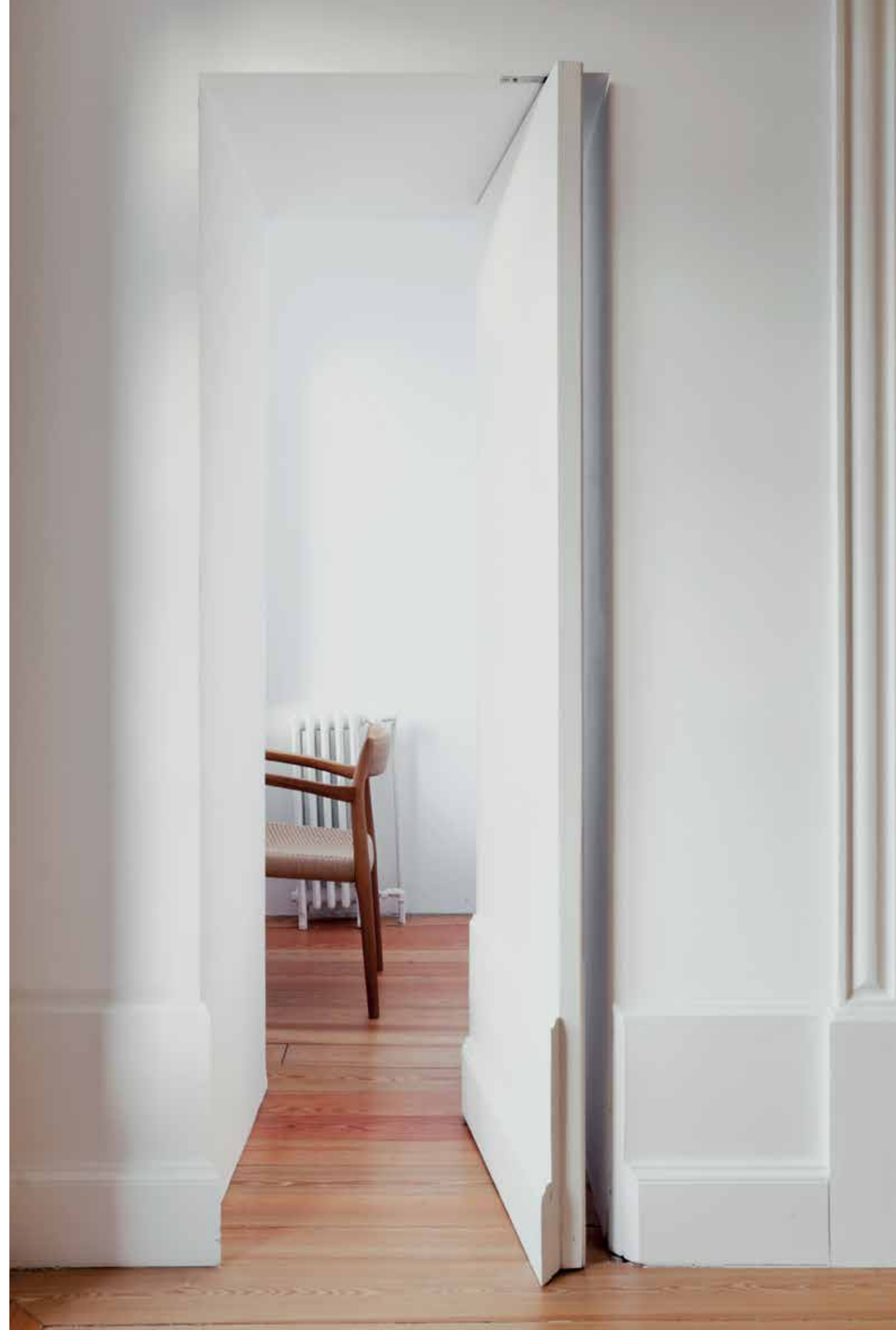
El ala sur del edificio integra tres nuevos espacios relacionados entre sí, la cocina, los accesos verticales (escalera y ascensor) y las instalaciones sanitarias. Estas dependencias ocupan un volumen compacto e independiente, construido íntegramente en madera.

Junto a la entrada principal, hay una librería cuya configuración basada en el uso de estantes móviles puede ser fácilmente modificada, transformándola —por ejemplo— en un espacio de exposiciones. Tras los primeros pasos, se localizan los salones del siglo XIX, a partir de los cuales se accede a los jardines. Actualmente, esos salones albergan la biblioteca, el auditorio y la sala de comidas. En el ala sur, las salas menores están destinadas a espacios de residencia temporal para artistas.

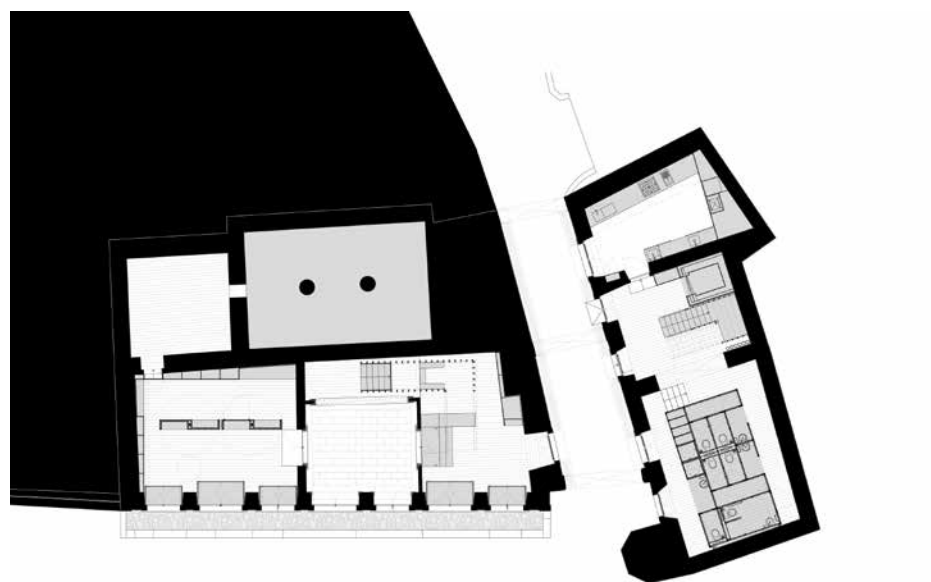
En el piso superior se encuentra un salón noble que mantiene su configuración general, cambiando su aspecto. Techos, paredes y todas las piezas de madera se pintaron de blanco. Esta solución, que se extiende por toda la casa, permite caracterizar un ambiente uniforme, luminoso y ligero. El espacio de sótano es ocupado por una única sala que acoge el archivo activo y tres nichos de consulta individual de documentación.

Todo el mobiliario de la casa fue seleccionado para facilitar la adecuación de los espacios al nuevo programa funcional y para un público amplio, sin anular la referencia al espacio original y al ambiente de confort e intimidad propio del habitar. 

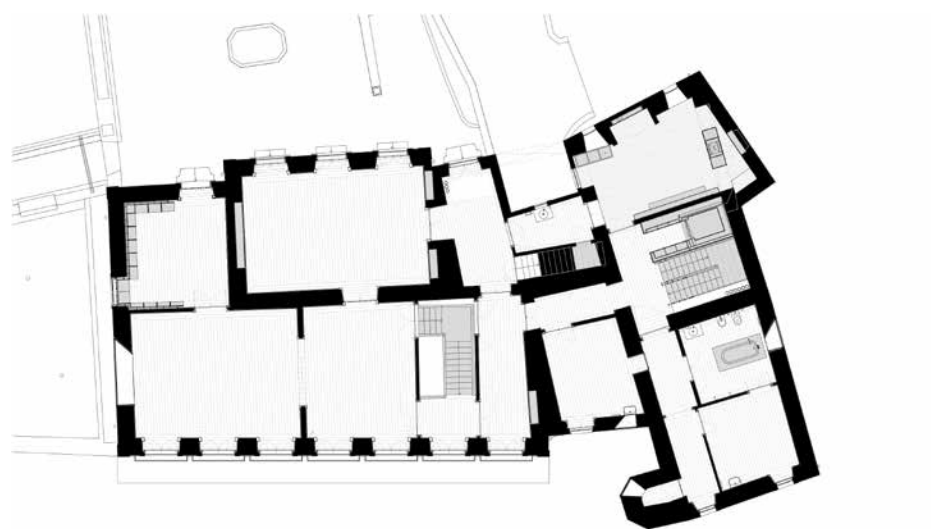
* Texto a cargo de Lucas Ariza en base a la memoria descriptiva del proyecto.



Interior



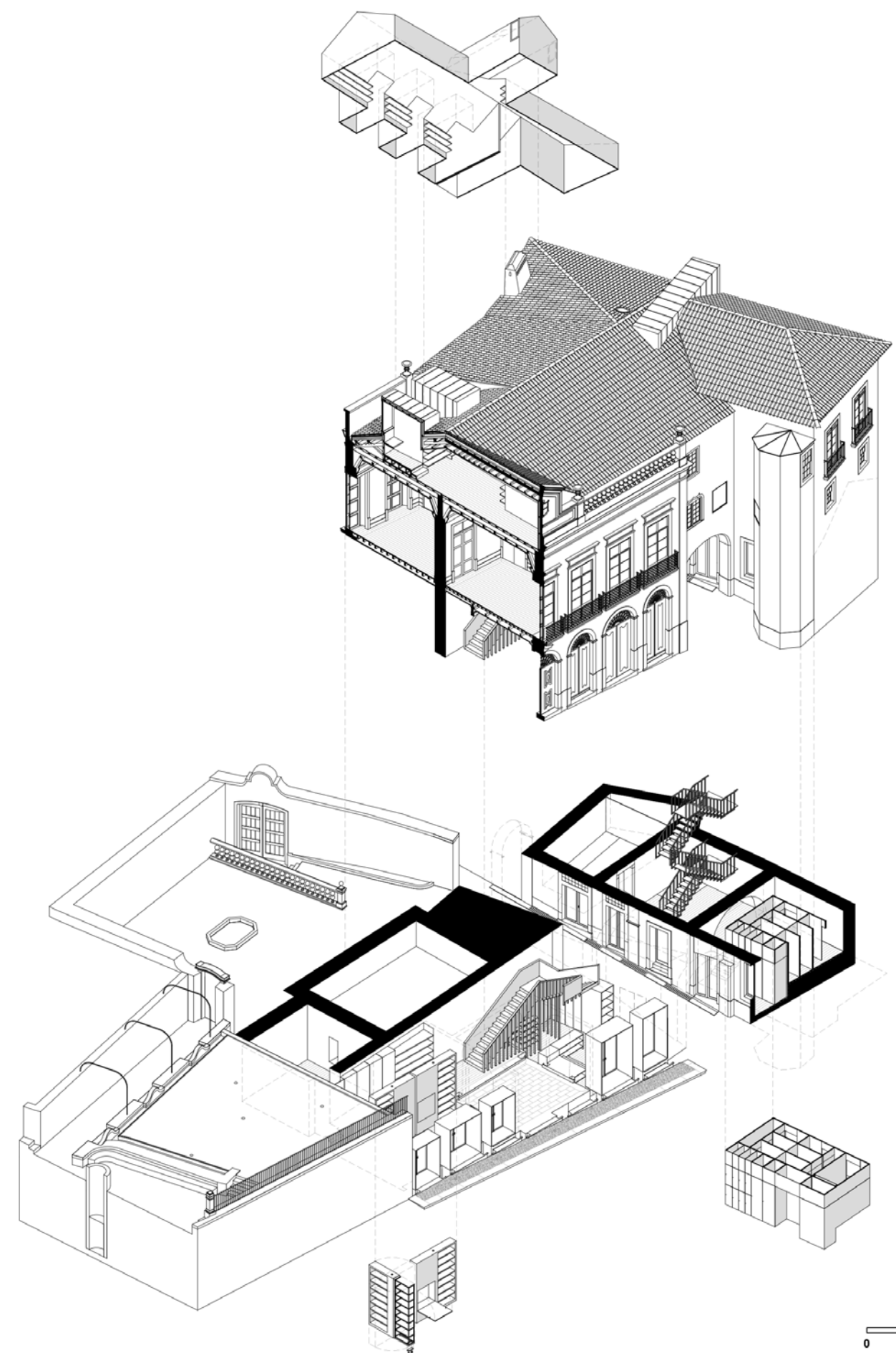
Planta Piso 0



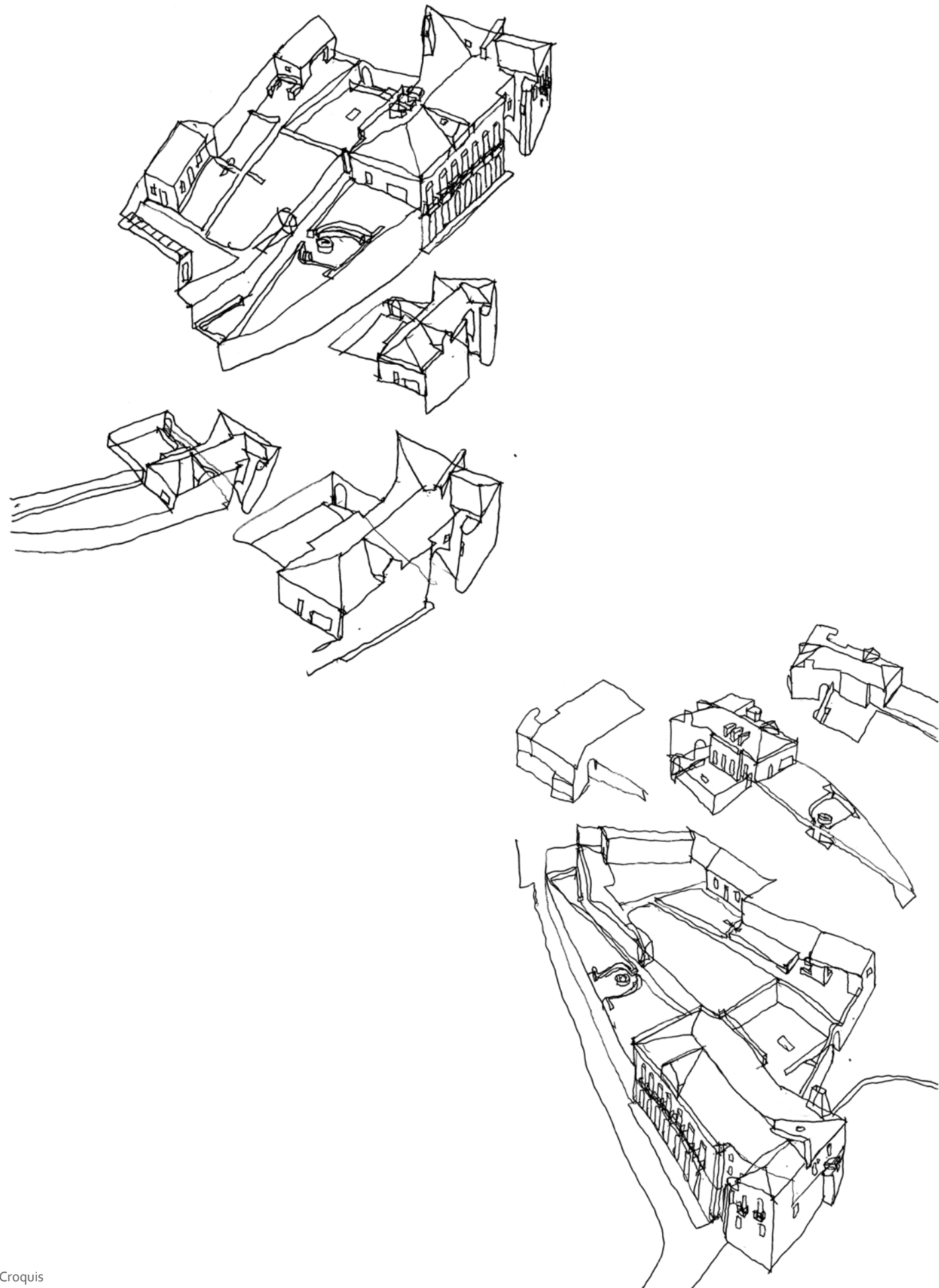
Planta Piso 1



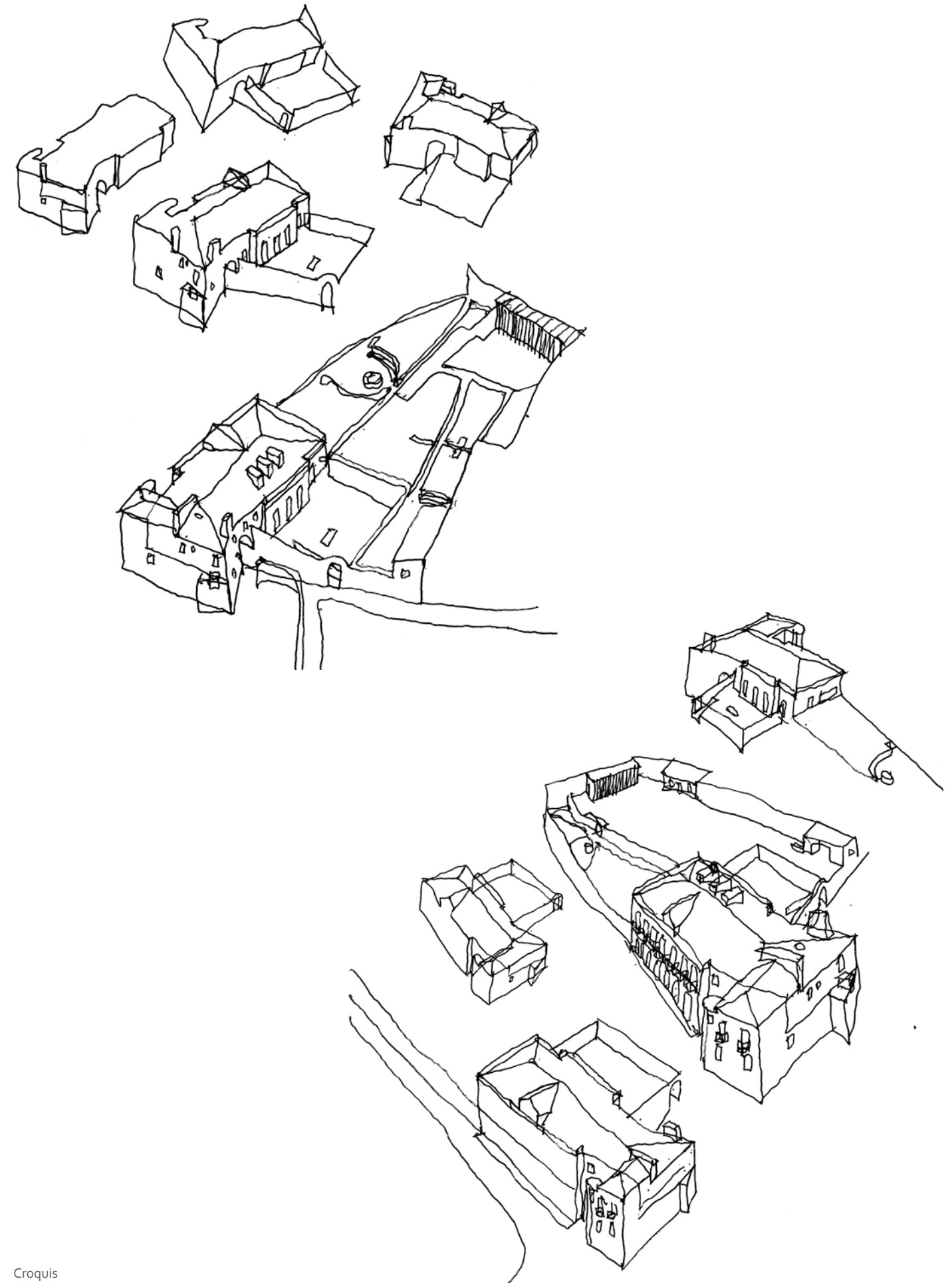
Maquetas. Obra de José Meneses



Axonometría



Croquis



Croquis



Interior



Interior