

Arquipélago - Contemporary Arts Centre*

Oficina: Menos é Mais Arquitectos Associados, Lda., João Mendes Ribeiro Arquitecto Lda.

Ribeira Grande, Azores, Portugal

Proyecto 2007-2010. Construcción 2011-2014

Fotografías: José Campos


Arquipélago (Centro de Arte Contemporáneo) es un proyecto transdisciplinar, cuya misión es difundir, crear y producir una cultura emergente; es un espacio de intercambio e interfaz para personas, conocimientos y eventos.

El diseño de Arquipélago mantiene el carácter industrial del conjunto y destaca el diálogo entre un edificio existente (antigua fábrica de alcohol/tabaco) y la nueva construcción (centro de artes y cultura, instalaciones de almacenamiento, salón multiusos/artes escénicas, laboratorios, estudios de artistas).

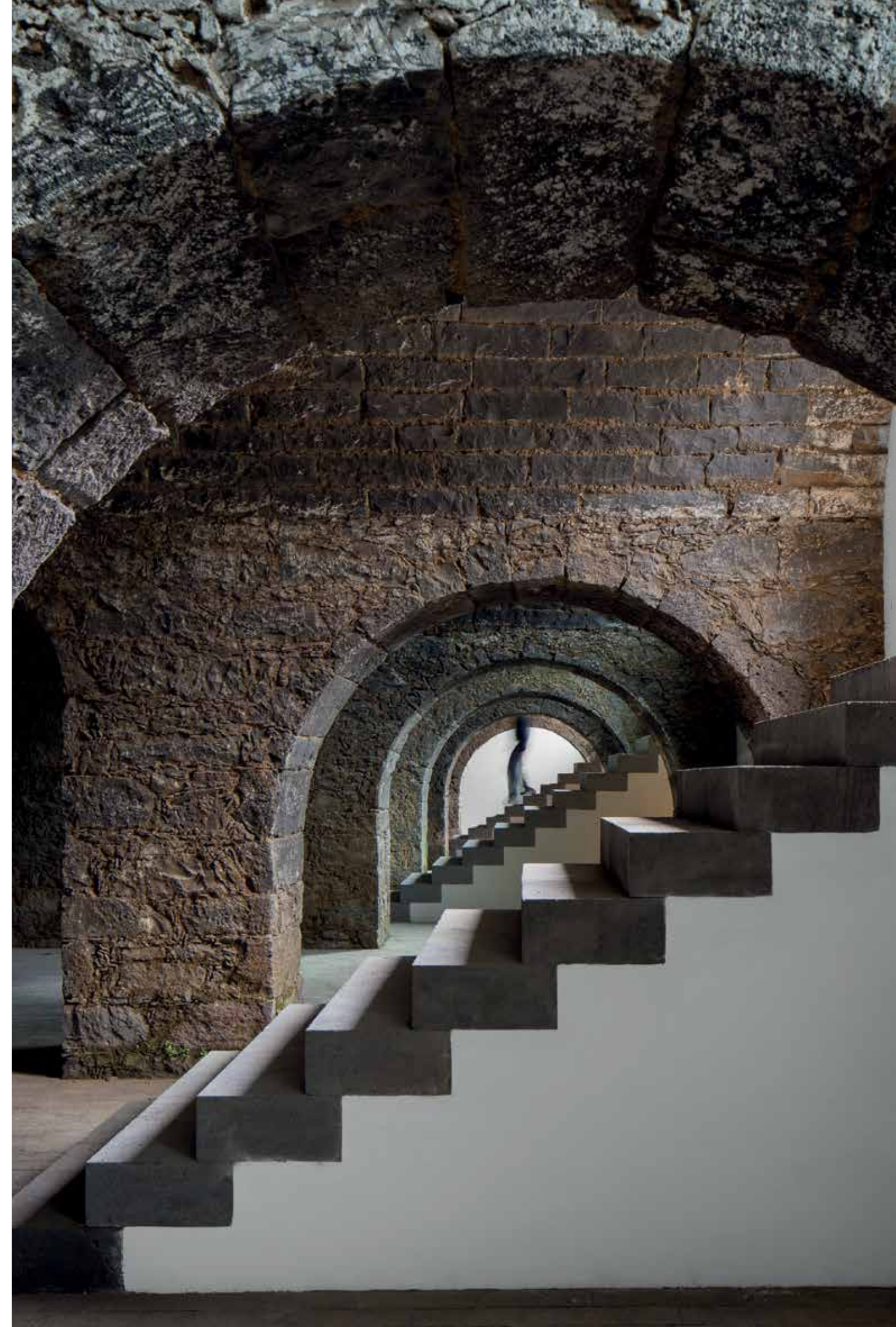
Arquipélago adquiere su identidad por la discreta variación entre la preexistencia y los dos nuevos edificios. La estrategia de contener las instalaciones mejora la eficiencia espacial y la funcionalidad jerárquica de las diferentes áreas del complejo existente. Los nuevos edificios absorben las necesidades requeridas con condiciones especiales que no son compatibles con la espacialidad de los edificios preexistentes.

El proyecto Arquipélago une las diferentes escalas y tiempos de sus partes a lo largo de una manipulación pictórica de la forma y materialidad de los edificios. Las construcciones existentes se caracterizan por la albañilería de piedra volcánica; los nuevos edificios, por su forma abstracta, sin referencia a ningún lenguaje, contruidos en hormigón con basalto local, con rugosidad y variación de texturas de las superficies, que complementan la masa de los edificios con el vacío de los patios.

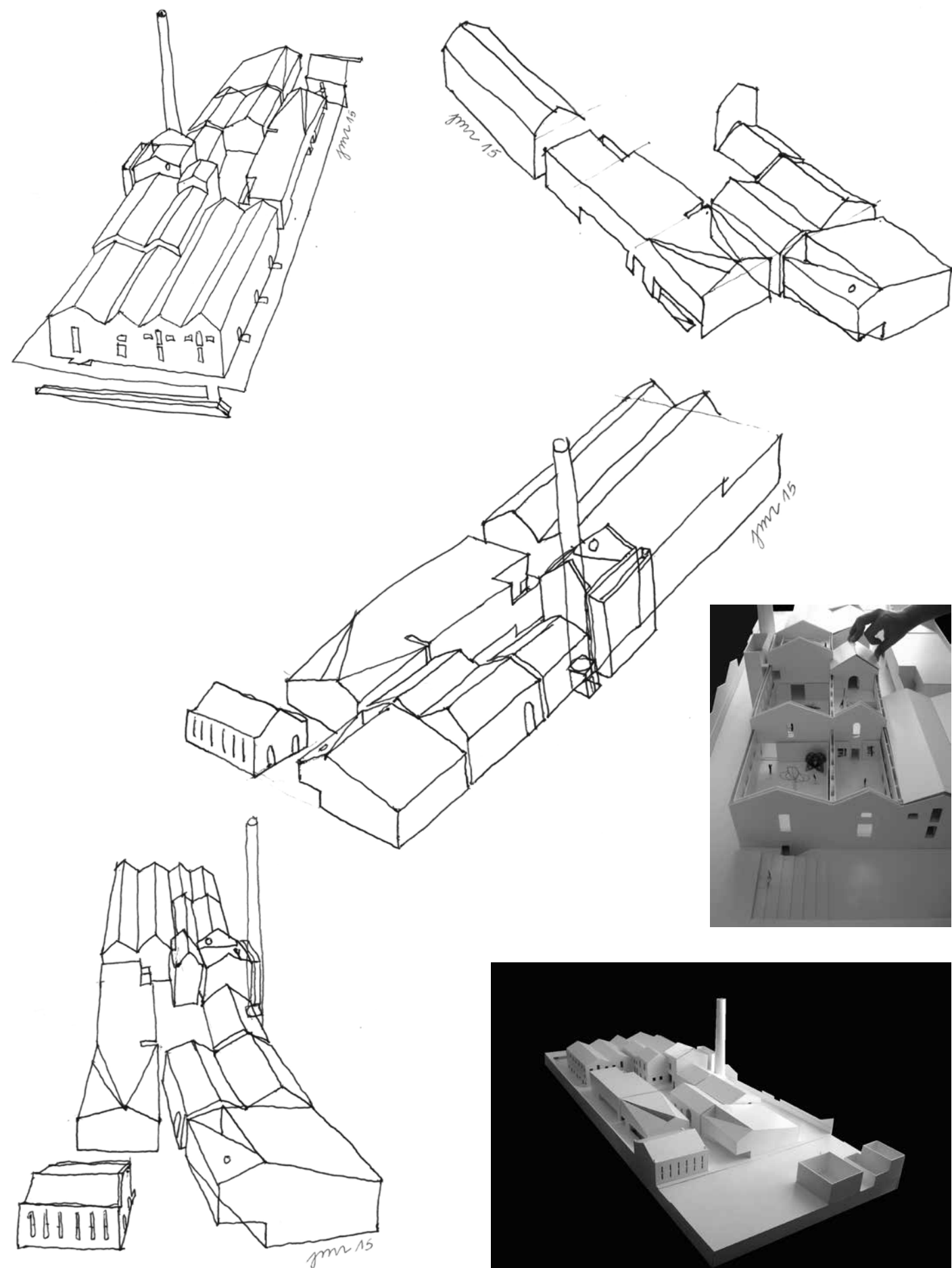
El diseño está comprometido con la calidad de lo que existe, pues muestra las diferentes tipologías. Los nuevos edificios se colocan al lado de los existentes de una manera serena y, así, subrayan la memoria arquitectónica de un periodo dado y la nueva adición, sin subvertir las estructuras espaciales y constructivas del conjunto. El contexto y la proximidad contribuyen a la autonomía del objeto.

Arquipélago agrega sentido al contexto social y cultural del lugar. Un nuevo espacio público se materializa en una plaza central/patio, donde el arte se siente cómodo y desdibuja las fronteras entre las esferas privada y pública, el ocio y el trabajo, el arte y la vida. El nuevo programa reinventa el edificio existente, al convertirlo en un espacio significativo de una región periférica en medio del océano atlántico. 

* Texto a cargo de Lucas Ariza en base a la memoria descriptiva escrita por los autores del proyecto: Francisco Vieira de Campos, Cristina Guedes y João Mendes Ribeiro.

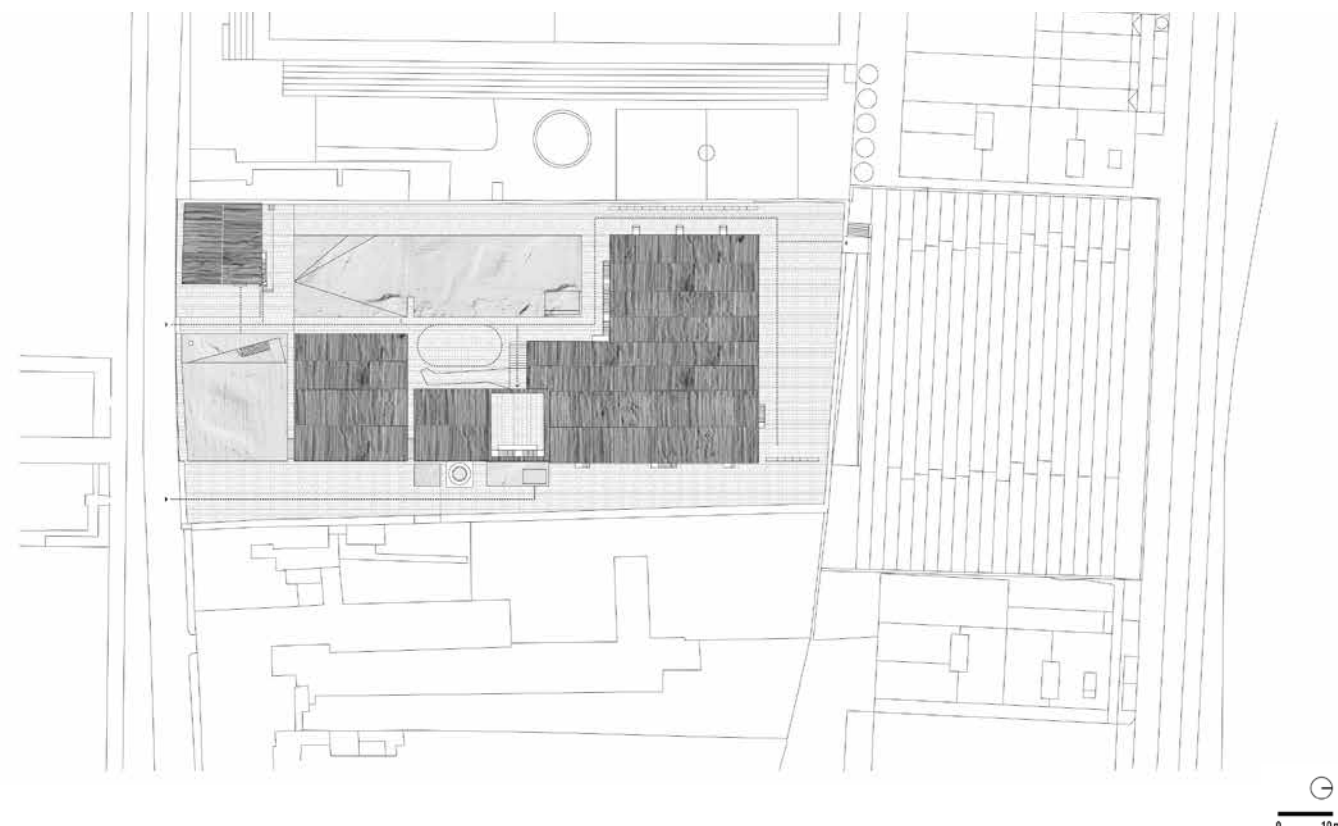


Escaleras

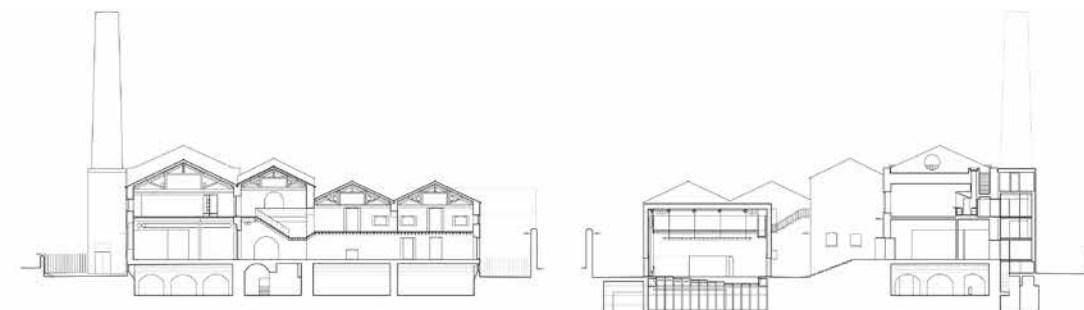


Croquis

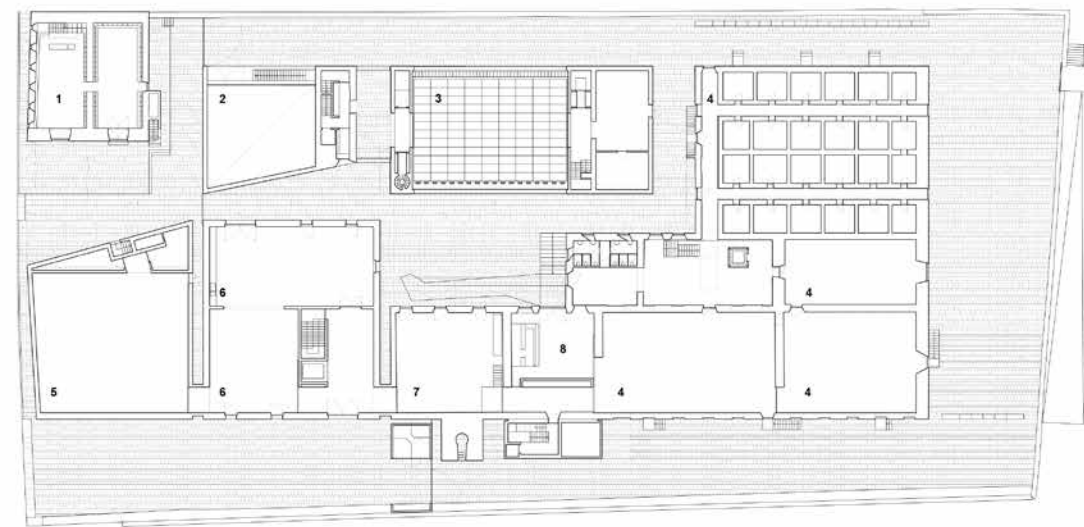
Maquetas



Planta de situación



Secciones transversales



1. MUSEUM SHOP AND BOOKSTORE 2. TECHNICAL AND ARTISTIC SUPPORT AREA AND LABORATORIES 3. AUDITORIUM AND MULTI-PURPOSE AREA 4. EXHIBITION 5. STORAGE 6. WORKSHOP AND CARPENTRY 7. EXHIBITION ASSEMBLY AND DISASSEMBLY
8. ENTRANCE HALL AND RECEPTION 9. FACTORY MUSEUM CENTRE 10. SOUNDPROOF STUDIO 11. DOCUMENTATION AND LIBRARY CENTRE 12. EDUCATIONAL SERVICES 13. CAFETERIA

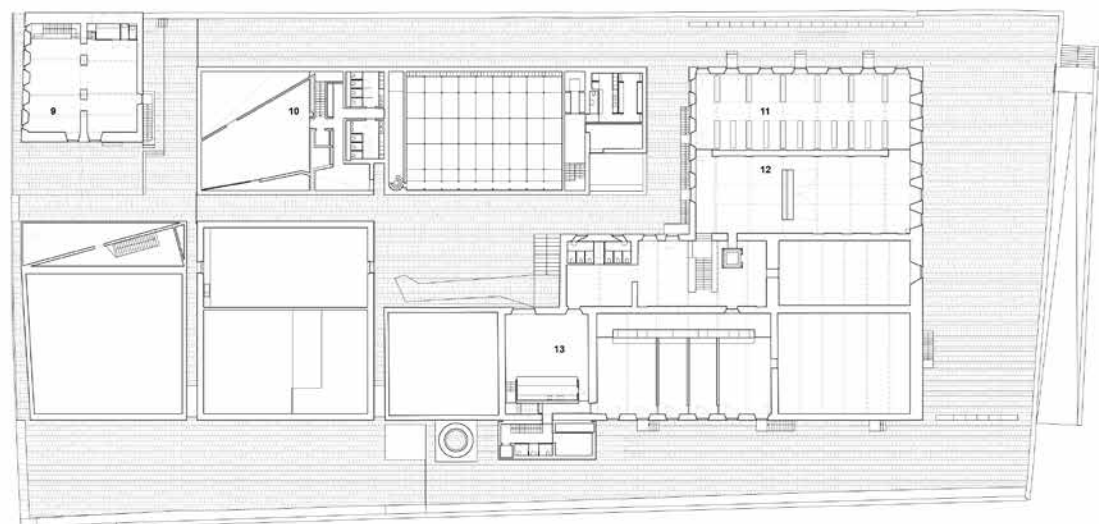
Planta de acceso



Alzado



Sección longitudinal



1. MUSEUM SHOP AND BOOKSTORE 2. TECHNICAL AND ARTISTIC SUPPORT AREA AND LABORATORIES 3. AUDITORIUM AND MULTI-PURPOSE AREA 4. EXHIBITION 5. STORAGE 6. WORKSHOP AND CARPENTRY 7. EXHIBITION ASSEMBLY AND DISASSEMBLY
8. ENTRANCE HALL AND RECEPTION 9. FACTORY MUSEUM CENTRE 10. SOUNDPROOF STUDIO 11. DOCUMENTATION AND LIBRARY CENTRE 12. EDUCATIONAL SERVICES 13. CAFE/TARA



Planta Nivel 1

Interior



Exterior
Interior

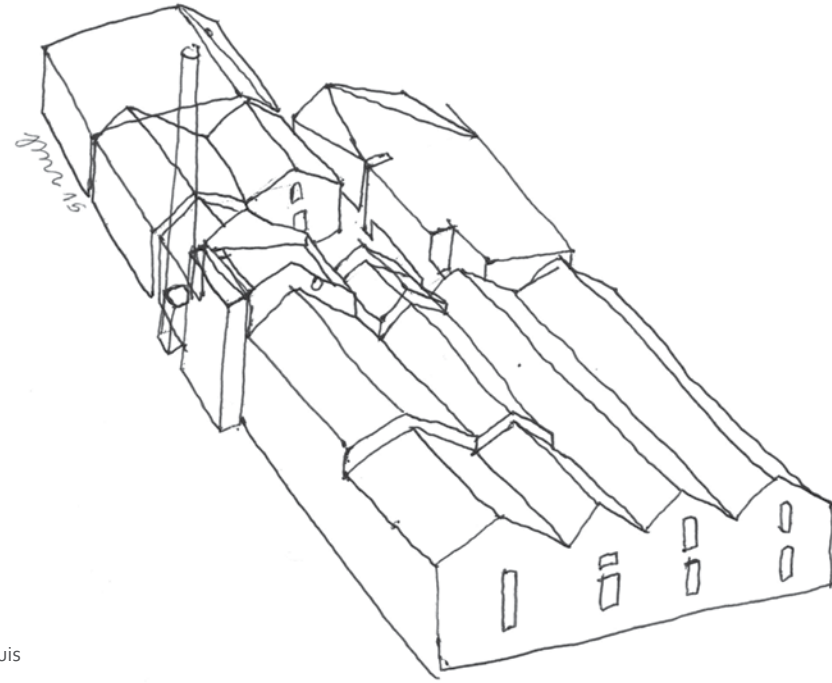




Salón de usos múltiples



Escalera



Croquis

Exterior

